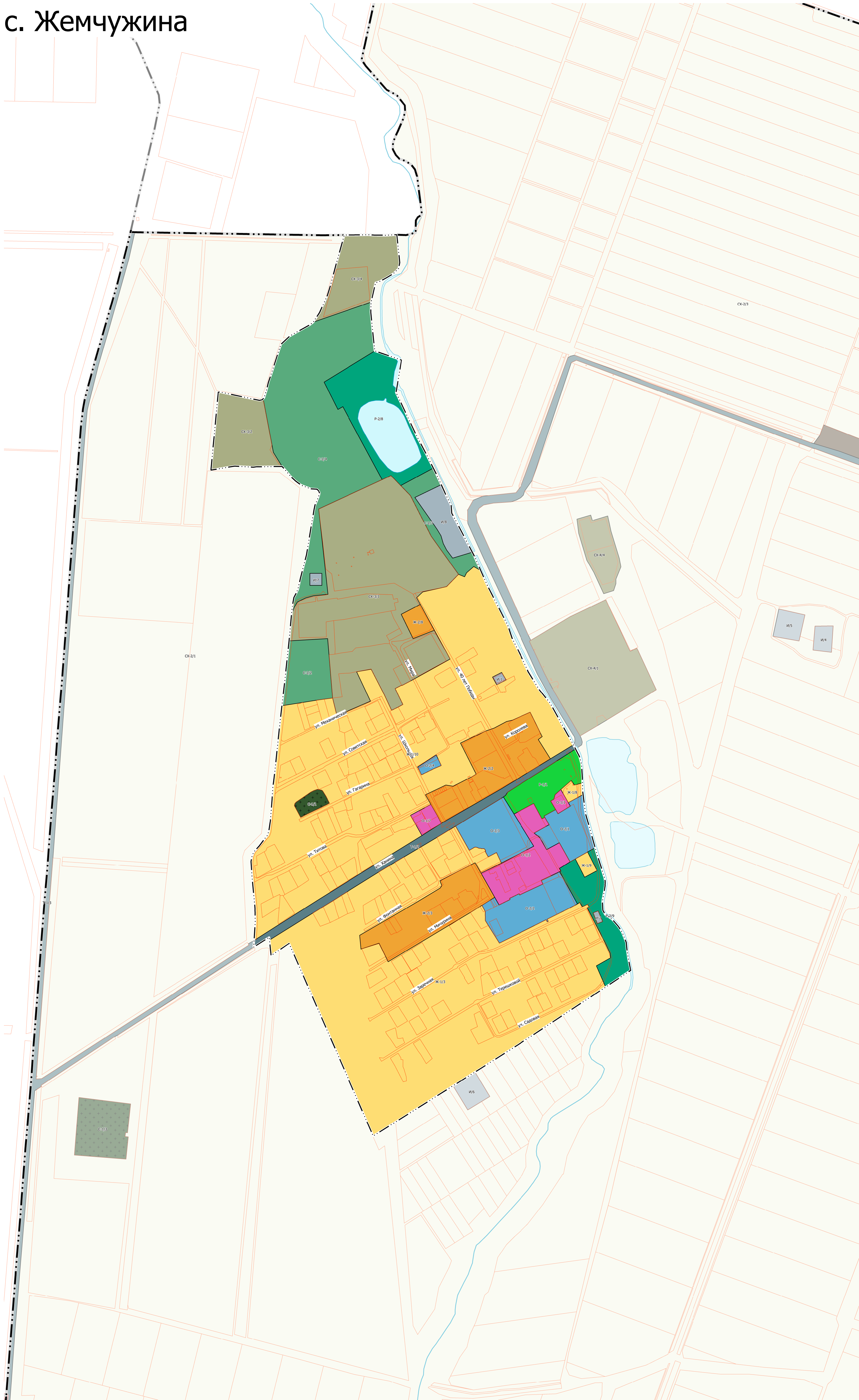




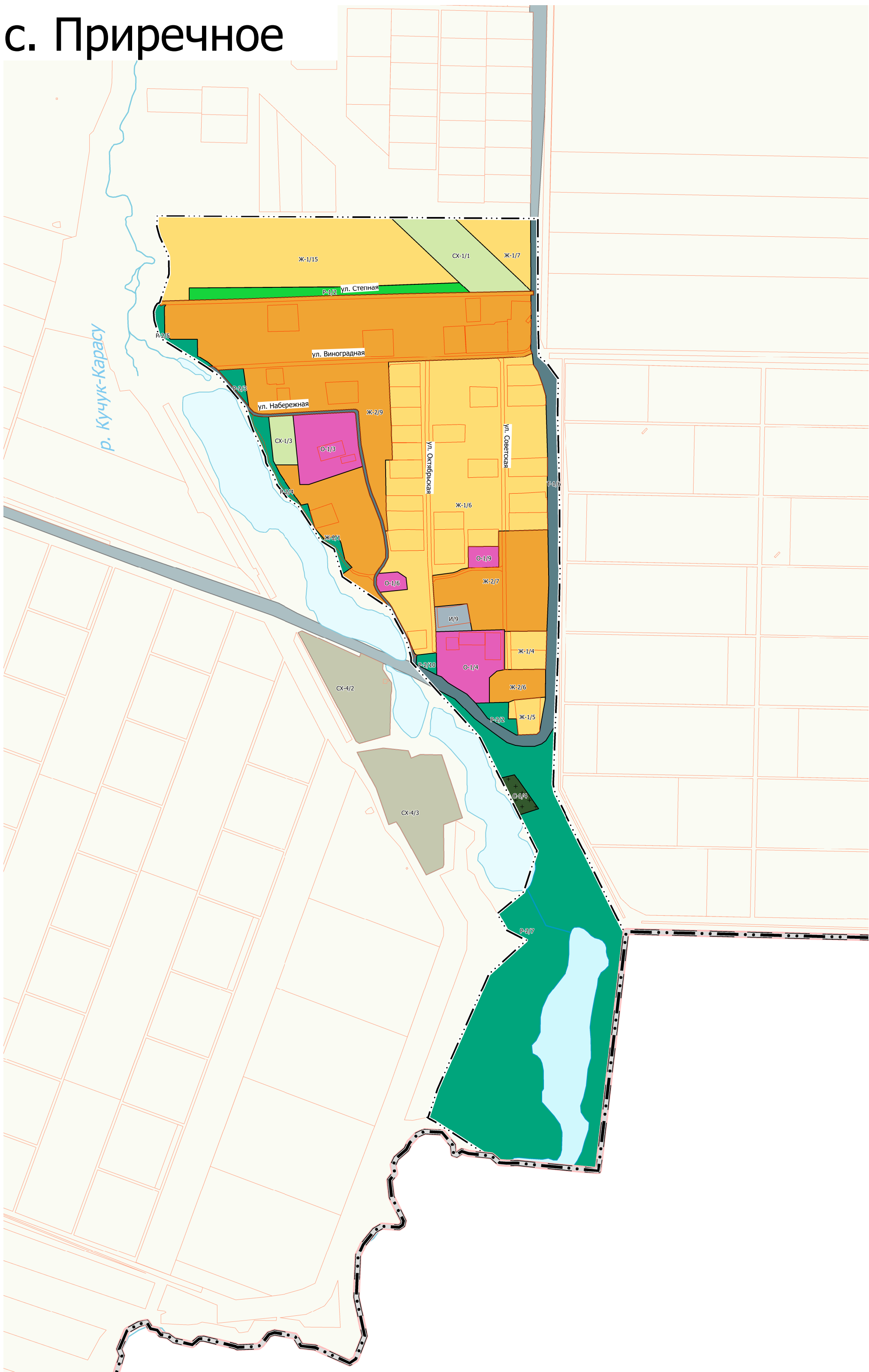
ПРАВИЛА ЗЕМЛЕПОЛЬЗОВАНИЯ И ЗАСТРОЙКИ
Жемчужинского сельского поселения Нижнегорского района Республики Крым
Карта градостроительного зонирования (применительно к территории
с. Жемчужина, с. Приречное, с. Пены)

М 1:5 000

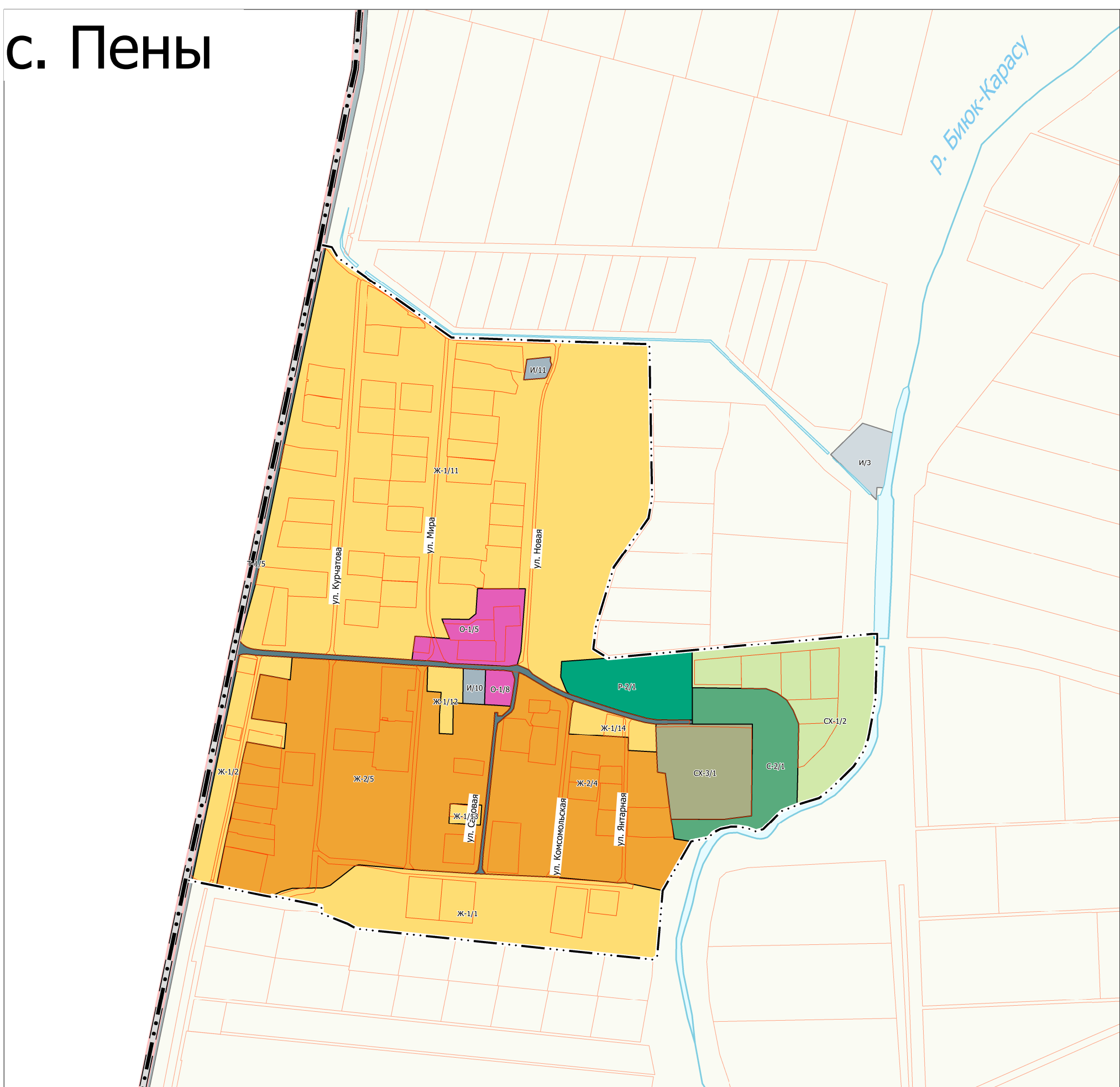
с. Жемчужина



с. Приречное



с. Пены



УСЛОВНЫЕ ОБОЗНАЧЕНИЯ

- Граница муниципального района
- Граница сельского поселения
- Граница населенного пункта
- Граница земельных участков, зарегистрированных в ЕГРН
- Территория водных объектов

ТЕРРИТОРИАЛЬНЫЕ ЗОНЫ:

ЖИЛЫЕ ЗОНЫ:

- Ж-1 зона застройки индивидуальными жилыми домами и жилыми домами блокированной застройки
- Ж-2 зона застройки малоэтажными жилыми домами

ОБЩЕСТВЕННО-ДЕЛОВЫЕ ЗОНЫ:

- О-1 зона общественно-делового назначения
- О-2 зона размещения объектов социального и коммунально-бытового назначения

ПРОИЗВОДСТВЕННЫЕ ЗОНЫ, ЗОНЫ ИНЖЕНЕРНОЙ И ТРАНСПОРТНОЙ ИНФРАСТРУКТУРЫ:

- П-1 зона производственных объектов за границами населенных пунктов
- И зона инженерной инфраструктуры
- Т-2 зона автомобильного транспорта, объектов обслуживания автомобильного транспорта

ЗОНЫ РЕКРЕАЦИОННОГО НАЗНАЧЕНИЯ:

- Р-1 зона парков, скверов
- Р-2 зона сохранения и развития природных территорий

ЗОНЫ СПЕЦИАЛЬНОГО НАЗНАЧЕНИЯ:

- С-1 зона кладбищ, крематориев и иного ритуального обслуживания
- С-2 зона озелененных насаждений специального назначения

ЗОНЫ СЕЛЬСКОХОЗЯЙСТВЕННОГО ИСПОЛЬЗОВАНИЯ:

- СК-1 зона сельскохозяйственных угодий в границах населенных пунктов
- СК-2 зона сельскохозяйственных угодий в составе земель сельскохозяйственного назначения
- СК-3 зона объектов сельскохозяйственного производства в границах населенных пунктов
- СК-4 зона объектов сельскохозяйственного производства в составе земель сельскохозяйственного назначения

					ГЕОБЕРСУМ		
Изм.	Кол.	ФНО	Подпись	Дата	ПРАВИЛА ЗЕМЛЕПОЛЬЗОВАНИЯ И ЗАСТРОЙКИ Жемчужинского сельского поселения Нижнегорского района Республики Крым Карта градостроительного зонирования территории (применительно к территории с. Жемчужина, с. Приречное, с. Пены)	Лист	Листов
Директор		Чернышуров М.В.				2	3
Инженер		Лебедев А.Г.					
Картограф		Щеглов И.С.					
					МАСШТАБ 1:5000 в 1 см 50 м	000 "ГеоБерсум"	